

Synthèse des projets

Maintien du vignoble en terrasses

Canton du Valais

Deuxième journée de la pierre sèche
Vendredi 8 novembre 2019

Chiffres clés des projets

▲ Chiffres clés du vignoble

- 3'000 km de murs
- 1'500 ha de vignes en terrasses

▲ Années clés des projets

- 2001: étude de faisabilité pour la sauvegarde des murs en pierres sèches du vignoble en terrasses
- 2003 : mise sur pied de cours de formation à Châteauneuf
- 2004 : modification de l'ordonnance sur les améliorations structurelles permettant le soutien des mesures REP
- 2009 : lancement du premier projet pilote
- 2012 : réalisation des premiers travaux visant la sauvegarde du vignoble

Un vignoble présentant un intérêt public

▲ Différents intérêts sont liés au vignoble

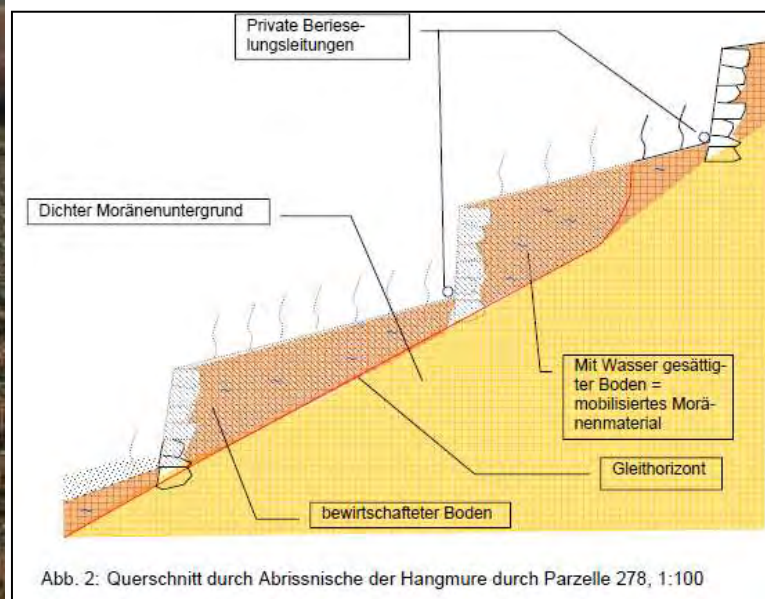
- Économiques
- Sécuritaires
- Sociaux et culturels
- Environnementaux
- Paysagers



Un vignoble présentant un intérêt public

▲ Différents intérêts sont liés au vignoble

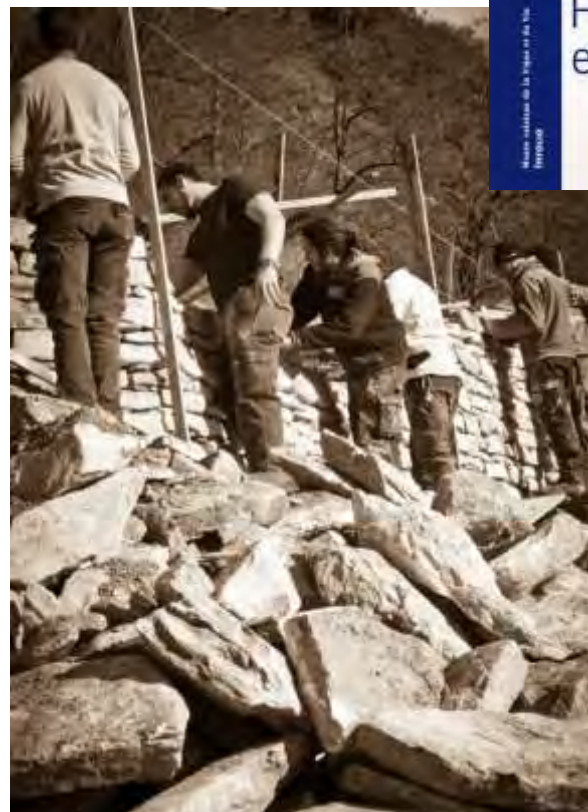
- Économiques
- **Sécuritaires**
- Sociaux et culturels
- Environnementaux
- Paysagers



Un vignoble présentant un intérêt public

▲ Différents intérêts sont liés au vignoble

- Économiques
- Sécuritaires
- **Sociaux et culturels**
- Environnementaux
- Paysagers



Un vignoble présentant un intérêt public

▲ Différents intérêts sont liés au vignoble

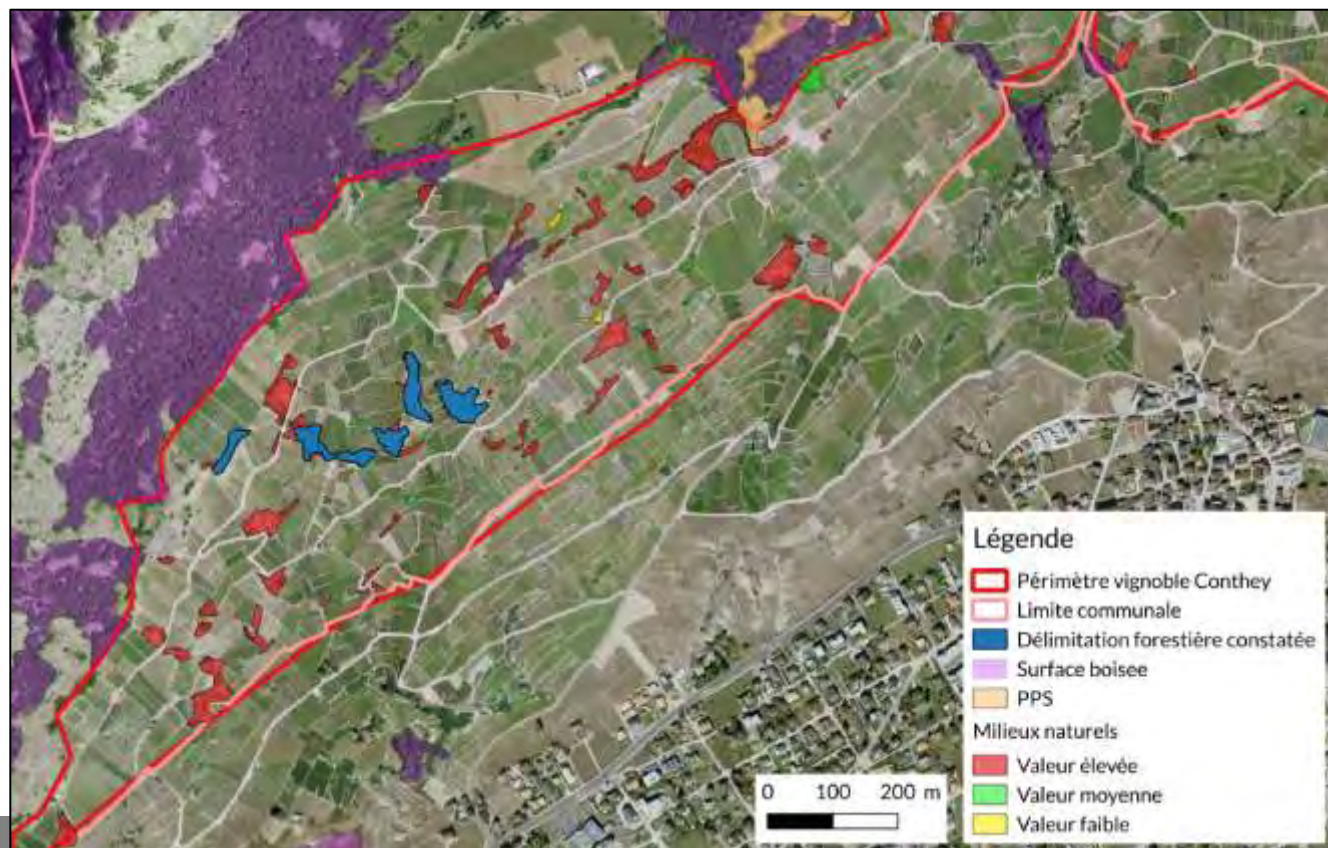
- Économiques
- Sécuritaires
- Sociaux et culturels
- **Environnementaux**
- Paysagers



Un vignoble présentant un intérêt public

▲ Différents intérêts sont liés au vignoble

- Économiques
- Sécuritaires
- Sociaux et culturels
- **Environnementaux**
- Paysagers



Un vignoble présentant un intérêt public

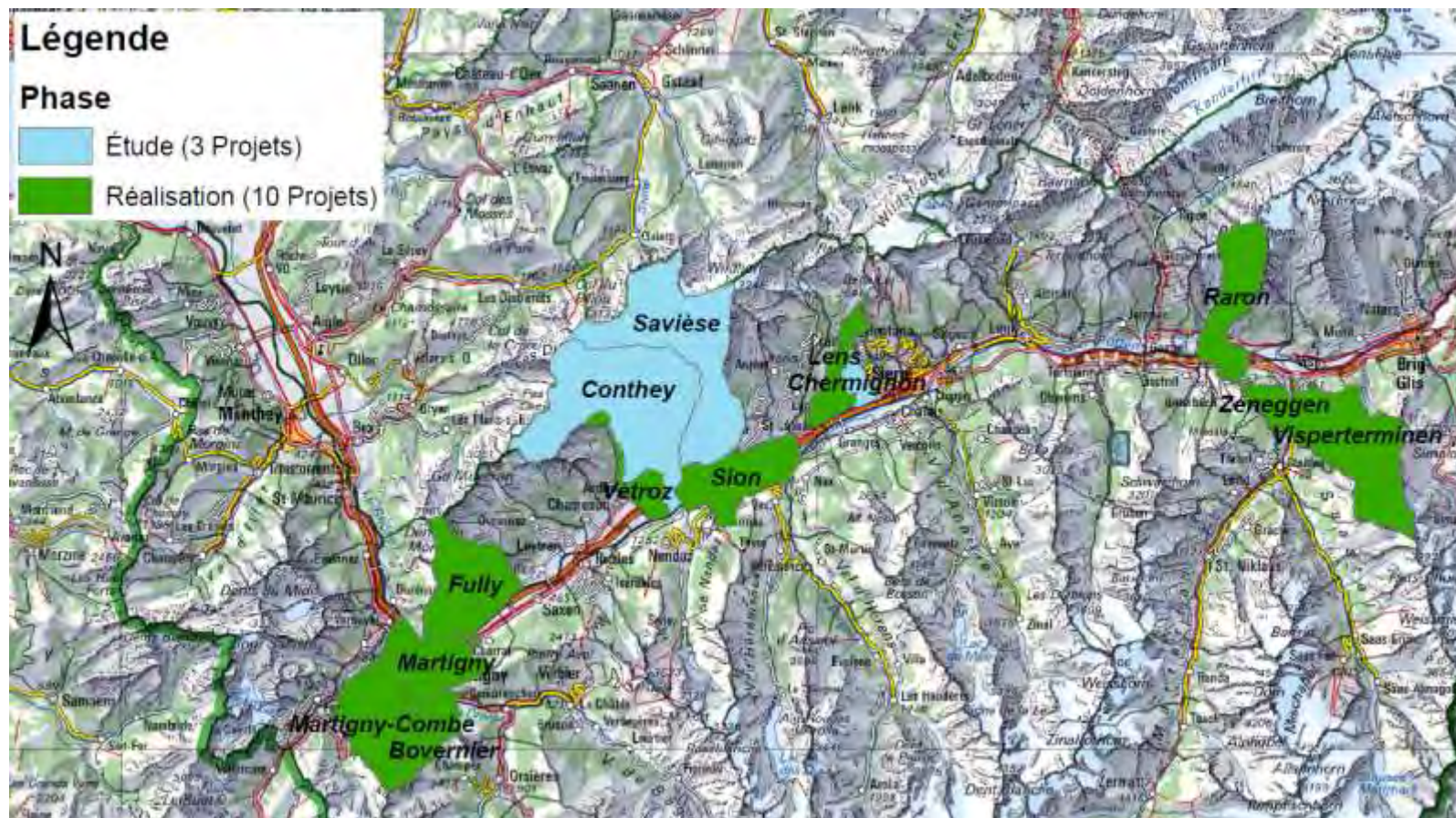
▲ Différents intérêts sont liés au vignoble

- Économiques
- Sécuritaires
- Sociaux et culturels
- Environnementaux
- Paysagers



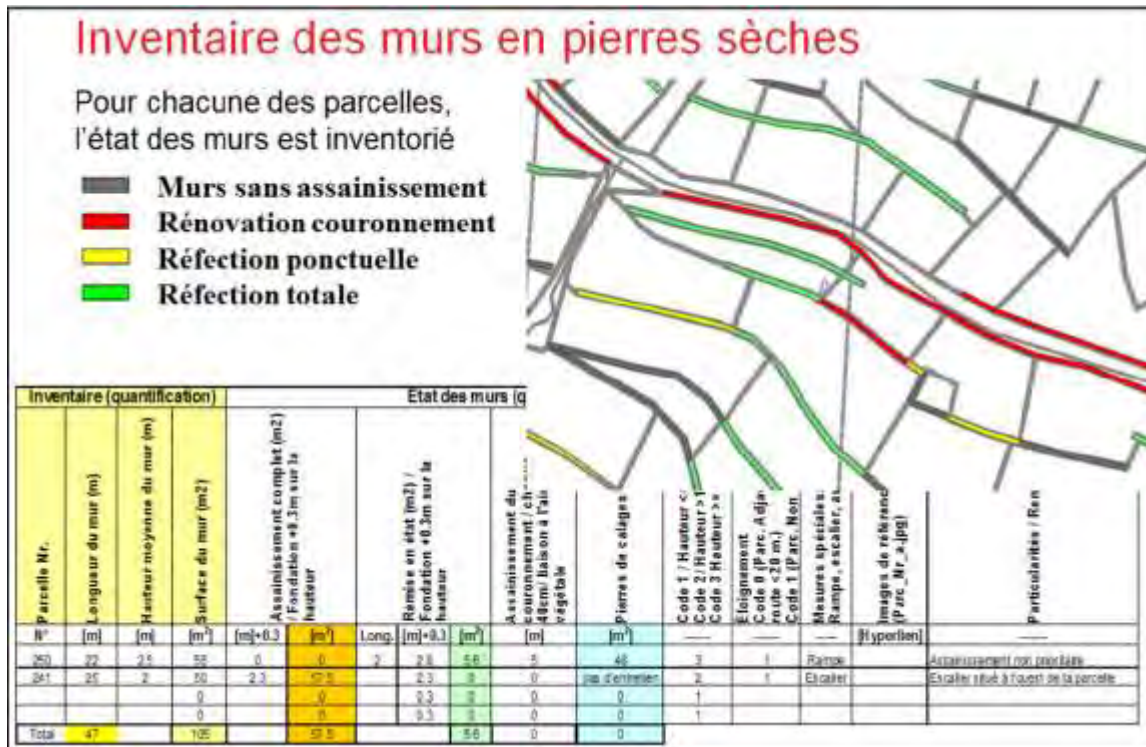
Les projets en cours

- ▲ Plus de Fr. 20 mios investis à ce jour pour les projets MVT
- ▲ Volume d'investissement de près de Fr. 100 mios
- ▲ Près de 900 ha de vignes couverts par les projets en cours



Une approche pragmatique

- ▲ Des porteurs de projets engagés
 - Syndicats
 - Communes
- ▲ Un inventaire simplifié à réaliser



Un soutien incitatif du Canton et de la Confédération

▲ Base forfaitaire

		Fr./m ²	Remarques (HT)
Murs en pierres sèches	< 1.5 m Hauteur	600	Réalisation par les propriétaires
Murs en pierres sèches	≥ 1.5 m Hauteur	900	Réalisation par des entreprises
Pourcentage murs < 1.5 m Hauteur	xx %		
Pourcentage murs > 1.5 m Hauteur	xx %		
Prix moyen admis (subventionnable)	100 %	850	Moyenne pondérée

▲ Soutien et synergie avec les infrastructures du vignoble

- Accès
- Irrigation
- Évacuation des eaux
- Nature et paysage

▲ Soutien de tiers tel que le Fonds Suisse pour le Paysage

Des réalisations adaptées au terrain

AVANT TRAVAUX

Ajout minimum de pierres



Ajout partiel de pierres



Apport en totalité de pierres



APRES TRAVAUX



Une démarche gagnante-gagnante

▲ Pour les vigneron

- Qualité des vins,
- Valorisation des produits,
- Image de marque,
- Maintien d'un outil de production

▲ Pour la collectivité

- Sécurisation du coteau et de la plaine,
- Maintien d'un paysage diversifié et unique,
- Revalorisation de microclimats et de biotopes particuliers,
- Préservation d'un héritage socio-culturel



Intérêt grandissant pour ces ouvrages d'art malgré un contexte viti-vinicole difficile

